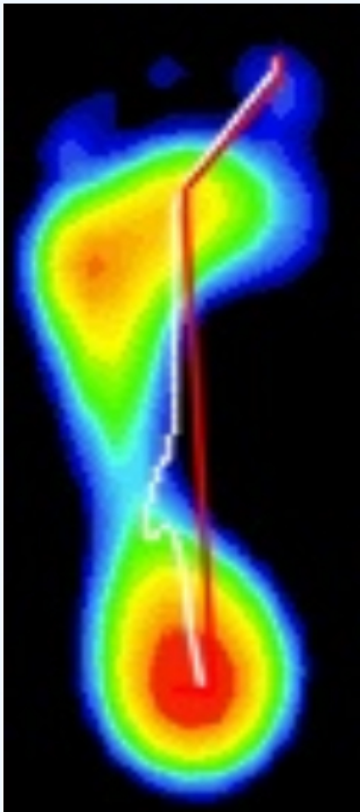




左右脚动态数据



第2步	Cop数据	第1步
206.00	cop距离【mm】	141.29
2.82	步偏脚【°】	4.16
9349.63	面积【mm²】	9857.98
25231.38	压力【kgf】	26774.48
2.53	压强【gr/%】	2.52
37817.59	最大压力【kgf】	39780.77
0.19	速度【mm/ms】	0.16



支撑相

左脚

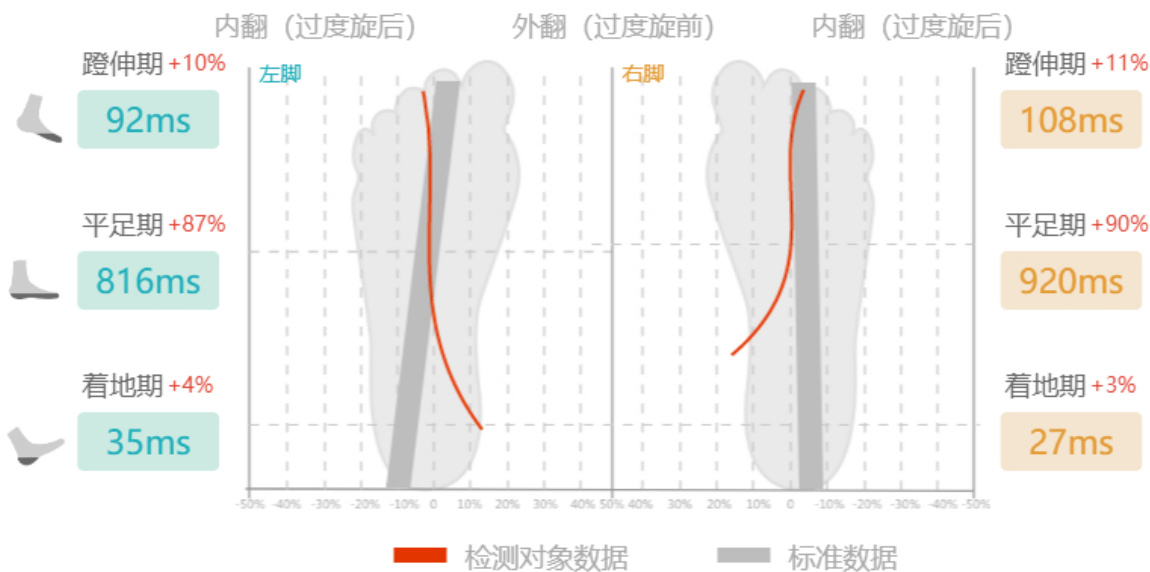
● 着地期 4%	
时长【ms】	35.00
平均速度【mm/ms】	0.14
最大面积【mm²】	1932.19
最大压力【kgf】	2080.38
● 平足期 87%	
时长【ms】	816.00
平均速度【mm/ms】	0.16
最大面积【mm²】	13424.40
最大压力【kgf】	36145.84
● 蹬伸期 10%	
时长【ms】	92.00
平均速度【mm/ms】	0.38
最大面积【mm²】	4588.20
最大压力【kgf】	7135.41

右脚

● 着地期 3%	
时长【ms】	26.67
平均速度【mm/ms】	0.02
最大面积【mm²】	999.75
最大压力【kgf】	673.45
● 平足期 90%	
时长【ms】	920.00
平均速度【mm/ms】	0.18
最大面积【mm²】	13657.50
最大压力【kgf】	36664.48
● 蹬伸期 11%	
时长【ms】	108.00
平均速度【mm/ms】	0.27
最大面积【mm²】	4184.55
最大压力【kgf】	6308.22



内外翻



足弓类型

左脚

足弓指数 27.52%



右脚

足弓指数 27.24%





报告结论